

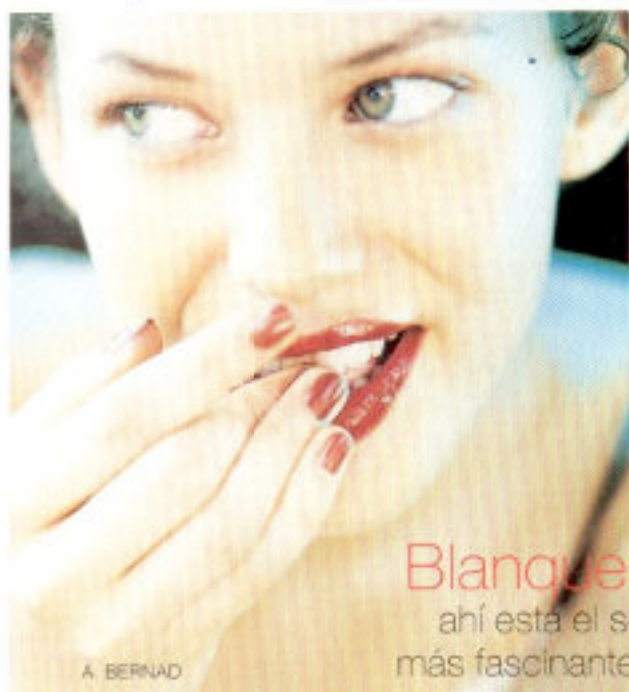
LO ÚLTIMO EN **salud**

Escribe: ANA SOTILLOS



Bexident pasta, gel colutorio componen esta línea específica para el cuidado de las encías más sensibles.

¡Enseña los dientes!



Hay muchas posibilidades para mejorar la sonrisa: blanqueamiento, facetas de porcelana, contorneado estético e incluso ortodoncia. Te lo contamos todo.

El especialista responde:
Preguntamos al doctor **Alberto Morillo**, dentista y director de la **Clinica Rosales de Estética Dental**:

—¿Se pueden blanquear todos los dientes?

—En principio sí aunque los que mejores resultados ofrecen son los que amarillean a causa de la edad o porque se tiene ese color. Los que poseen tinciones anaranjadas o marrones en

bandas horizontales causadas por tetraciclinas también se aclaran bastante aunque las bandas no desaparecen del todo; con los dientes de tono gris también hay buenos resultados aunque si son muy oscuros habrá que recurrir a otro procedimiento; los empastes antiguos no se blanquean; y con los que han oscurecido al ser desvitalizados es necesario usar diferente tratamiento blanqueador.

—¿En qué consisten las facetas?

—Las facetas o carillas unas finas láminas de celana que se fusiona a la superficie de los dientes para cambiar su forma, posición. Son muy naturales y resistentes ya que se adhieren mediante un sellado procedimental haber tallado ligeramente la cara anterior de los dientes), que hace práctico imposible que se dañen. Por supuesto puede comer normalmente.

—¿Qué defectos se pueden corregir con ellas?

—Dientes teñidos o que el blanqueamiento

Blanqueamiento y facetas de porcelana: ahí está el secreto de muchas de las **sonrisas** más fascinantes de las estrellas.

A. BERNAD

www.mercedes-



avantgarde

esto es arte

Blanqueamiento paso a paso

sesiones de unos 45 minutos
una en la clínica: en la
ra se realiza una limpieza
stiva con ultrasonidos y
> de bicarbonato; y a
uación se toman
siones para hacer los
is personalizados de
co flexible. En la segunda
i aplica peróxido de carba-
la sustancia blanqueadora)
ara anterior de los dientes,
na concentración elevada,
ndo su penetración
nte una luz intensa.

Después se entregan los
moldes y el gel blanqueador
hay que ponerse durante unos
quince días varias horas
(preferiblemente durante la
noche). Los moldes se rellenan
con gel y se acoplan sobre los
dientes antes de acostarse (se
adaptan perfectamente y
apenas se nota). A la mañana
siguiente, se retiran, se
enjuagan y se realiza la higiene
bucal habitual. Puede haber
cierta sensibilidad, que remite
enseguida.



satisfactorio, dientes
idos, demasiado pes-
s, con múltiples em-
antiestéticos y correc-
de posición de uno o
dientes atrasados.

cuando el borde de
ntes es desigual?
ontorneado estético
i técnica eficaz que
i y rejuvenece la línea
onrisa. Se realizan li-

geros retoques que «liman»
las irregularidades produ-
ciendo unos bordes suaves
y ondulados. Se realiza en
una sola sesión y no es ne-
cesario usar anestesia.

**Dirección: Clínica Rosales
de Estética Dental,
Rey Francisco, 31,
Tel: 91 542 35 50. Madrid.**

Binaca
previene la
caries y
combate las
manchas
gracias a la
combinación
de fluor y triclene

Elgydium
utiliza bicarbonato
de sodio
micropulverizado
para un
blanqueamiento
progresivo.

ha en www.vitaldent.com si
res navegar por la web de esta
ana de clínicas dentales con
amamientos de vanguardia. Poseen
cciones en varias ciudades de
aña y Portugal.

¿Un chequeo dental?

o un tratamiento de ortodoncia o de blanqueo. Todo
lo relacionado con el cuidado bucal en Factor Dental.
Muntaner, 293. Tel: 93 200 87 97. Barcelona.

ORTODONCIA NUNCA ES TARDE

Las técnicas actuales permi-
ten corregir su posición con
aparatos semi transparentes
para que no parezca que tie-
nes la boca «llena de hie-
rros», lo que limitaría tu vida
cotidiana. Pero éste no es
sólo un problema estético:
los dientes mal colocados
también pueden ocasionar
problemas de salud. Para el

doctor **Javier Canut**, espe-
cialista en ortodoncia, «una
mala oclusión produce ma-
yor desgaste en las piezas
así como en las encías. Por
eso algunos problemas gin-
givales se solucionan orde-
nando primero los dientes».
**Dirección: Dr. Canut. Núñez
de Balboa, 82. Tel: 91 576
10 24. Madrid.**



¿Tú también habrías dicho que tú te verías en un Mercedes?

¿Tú también habrías dicho que Mercedes tendría una máquina así? Con suspensión deportiva, cambio automático, velocidades, volante multifunción, climatizador automático, motores Kompressor de 143 cv y CDI de 143 cv. Un Mercedes para ti. Nuevo Sport Coupé. Inesperado.

Sport Coupé por 27.600 euros (4.592.254 Ptas.). IVA e impuestos de matriculación incluidos.



Mercedes-Benz